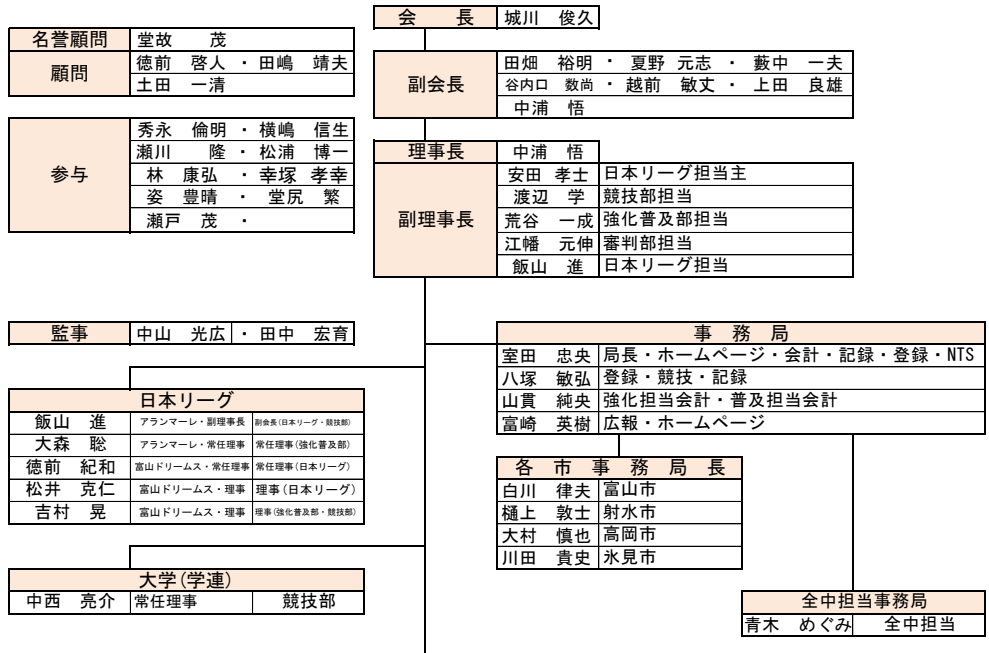


富山県ハンドボール協会 ~ 令和5・6年度 役員組織 ~



強化普及部	
荒谷 一成	副理事長
山本 幹雄	部長・常任理事(会推)
大森 聡	常任理事(リーグ)
吉村 晃	理事(富山ドリームス)
大道 隆也	常任理事(中体連)
片岡 亮	理事(社会人)
前 真由実	理事(社会人)
海道 衛秀	常任理事(高体連)
長野 大	理事(高体連)
樺原 雅史	理事(中体連)
大嶋 賢	理事(中体連)
瀬川 裕二	理事(中体連・富山市)
山田 薫	理事(中体連)
堀川 健志	常任理事(小学生)
水上 勝	理事(小学生)
中筋 真希	理事(小学生)
樋上 敦士	常任理事(射水市)
平井 孝幸	常任理事(高岡市)
横川 卓也	理事(アランマーレ)
菊池 啓太	理事(アランマーレ)

競 技 部	
渡辺 学	副理事長
八塚 敏弘	部長・事務局(社会人)
山崎 久志	副部長(社会人)
西村 悟	理事(富山市)
小西 純	理事(射水市)
林 真次	常任理事(高岡市)
砂山 暖	理事(高岡市)
三山 浩一	常任理事(砺波市)
竹腰 友紀	理事(社会人)
中西 亮介	常任理事(学連)
角 智恵	理事(高体連)
稻積 翔平	理事(高体連)
寺中 翔吾	常任理事(中体連)
石野 美加子	理事(中体連)
国田 潔	常任理事(小学生)
田中 充	理事(小学生)
飯山 進	副理事長(アランマーレ)
吉村 晃	理事(富山ドリームス)
山貴 克郎	理事(会推)
東瀬 義人	常任理事(会推)

審 判 部	
江幡 元伸	副理事長
桶家 秀介	部長・常任理事(会推)
伊藤 翁一	理事(社会人)
大房 和雄	理事(高体連)
櫻井 隆光	理事(中体連)
魚川 友康	理事(中体連)
達城 誠	理事(小学生)
横嶋 信一	理事(富山市)
赤井 涼太郎	理事(射水市)
南 雄大	理事(高岡市)
中川 英明	理事(氷見市)

日本リーグ	
安田 孝士	副理事長
椎山 高志	常任理事(会推)
飯山 進	副理事長(アランマーレ)
徳前 紀和	常任理事(富山ドリームス)
松井 克仁	理事(富山ドリームス)
白川 律夫	常任理事(富山市)
樋上 敦士	常任理事(射水市)
大村 慎也	常任理事(高岡市)
金森 正晃	常任理事(高岡市)
川田 貴史	常任理事(氷見市)
三山 浩一	常任理事(砺波市)
河辺 計雄	常任理事(砺波市)

氏名	役職	県協会所属
堀川 健志	専門委員長	常任理事(強化普及部)
国田 潔	専門副委員長	常任理事(競技部)
水上 勝	男子強化担当	理事(強化普及部)
中筋 真希	女子強化担当	理事(強化普及部)
田中 充	競技部	理事(競技部)
達城 誠	審判長	理事(審判部)
大道 隆也	専門委員長	常任理事(強化普及部)
寺中 翔吾	専門副委員長	常任理事(競技部)
樺原 雅史	男子強化担当	理事(強化普及部)
大嶋 賢	男子強化担当	理事(強化普及部)
瀬川 裕二	女子強化担当(富山市強化部長)	理事(強化普及部)
山田 薫	女子強化担当	理事(強化普及部)
石野 美加子	競技部	理事(競技部)
櫻井 隆光	審判部長	理事(審判部)
魚川 友康	審判部	理事(審判部)
海道 衛秀	専門委員長・強化部男子	常任理事(強化普及部)
角 智恵	専門副委員長	常任理事(競技部)
長野 大	強化部女子	理事(強化普及部)
稻積 翔平	競技部	理事(競技部)
大房 和雄	審判長	理事(審判部)
八塚 敏弘	専門委員長	常任理事・事務局(競技部長)
山崎 久志	専門副委員長	常任理事(競技部副部長)
片岡 亮	男子強化担当	理事(強化普及部)
前 真由実	女子強化担当	理事(強化普及部)
竹腰 友紀	競技部	理事(競技部)
伊藤 翁一	審判長	理事(審判部)

氏名	県協会所属
東瀬 義人	常任理事(競技部)
山本 幹雄	常任理事(強化普及部長)
桶家 秀介	常任理事(審判部長)
椎山 高志	常任理事(日本リーグ)
山貴 克郎	理事(競技部)
横川 卓也	理事(アランマーレ)
菊池 啓太	理事(アランマーレ)
青木めぐみ	全中担当事務局

北信越ハンドボール協会	
中体連委員	大道 隆也
NTS運営委員長	室田 忠央

富山県スポーツ協会	
理事	中浦 悟
評議員	上田 良雄
指導者協議会評議員	大森 聡

市	氏名	役職	県協会所属
富山市	田畑 裕明	会長	副会長
	荒谷 一成	理事長	副理事長(強化普及部)
	横嶋 信生	副会長	参与
	瀬川 隆	副会長	参与
	松浦 博一	副会長	参与
	横嶋 信一	審判部長	理事(審判部)
	瀬川 裕二	強化部長(中体連強化部)	理事(強化普及部)
	西村 悟	競技部	理事(競技部)
	白川 律夫	事務局長	常任理事(日本リーグ)
	夏野 元志	会長	副会長
射水市	安田 孝士	理事長	副理事長
	樋上 敦士	副会長・事務局長	常任理事(強化普及部・日本リーグ)
	林 康弘	副会長	参与
	小西 純	競技部	理事(競技部)
	赤井 涼太郎	審判部	理事(審判部)
	三山 浩一	砺波市会長	常任理事(競技部・日本リーグ)
	河辺 計雄	砺波市理事長	常任理事(競技部・日本リーグ)
	藪中 一夫	会長	副会長
	渡辺 学	理事長	副理事長
	幸塚 孝幸	副会長	参与
高岡市	林 真次	副会長	常任理事(競技部)
	金森 正晃	副会長	常任理事(日本リーグ)
	大村 慎也	事務局長	常任理事(日本リーグ)
	砂山 暖	競技部	理事(競技部)
	平井 孝幸	強化部	理事(強化普及部)
	南 雄大	審判部	理事(審判部)
	谷内口 数尚	会長	副会長
	江幡 元伸	理事長	副理事長(審判部担当)
	川田 貴史	事務局長	常任理事(日本リーグ)
	姿 豊晴	副会長	参与
氷見市	堂尻 繁	副会長	参与
	瀬戸 茂	副会長	参与
	中川 英明	審判長	理事(審判部)